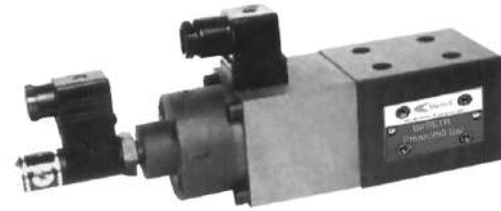
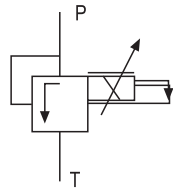


► **BPBETR ORANSAL BASINÇ EMNİYET VALFİ ELEKTRİK GERİ BESLEMELİ**

BPBETR PROPORTIONAL PRESSURE RELIEF VALVES, WITH ELECTRICAL FEEDBACK

► BPBETR serisi valfler sistem basıncını oransal valf ile kontrol etmekte kullanılırlar. Bu seri valfler elektrik geri beslemelidirler ve pozisyon kontrollü oransal selenoid valfi harekete geçirirler.

BPBETR series, valves are used to limit system pressure by proportional control. These valves are electric feedbacked and they actuated by means of position controlled proportional solenoid.



Model

Ölçü : 6 Size : 6

Basınç (Bar) 25, 80, 180, 315
Pressure (Bar) 25, 80, 180, 315

Daha fazla bilgi
For further details

Kod yok : NBR Keçe petrol yağı için
V : FPM Keçe fosfat için

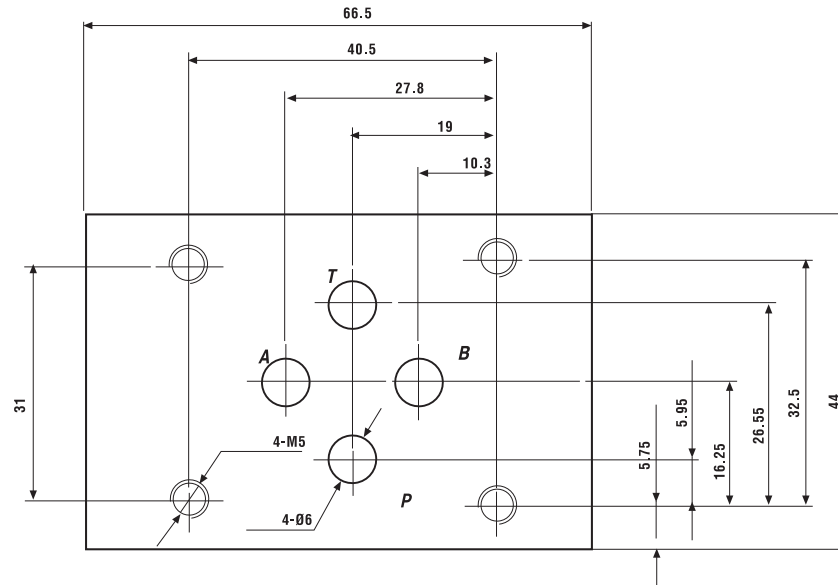
No code : NBR Seals for petroleum oils
V : FPM Seals for phosphate ester

Kod yok : İçeri giden dönüş yağı
Y : Dışarı giden dönüş yağı

No code : Return oils go to inside
Y : Return oils go to outside

Teknik Bilgi / Technical Data

Ölçü / Size	6
Çalışma basıncı / Operating pressure (Bar)	315
Maksimum debi / Max. flow rate (L/min)	65
Tekrarlanabilme yüzdesi / Repeatability (%)	<1
Yağın sıcaklık aralığı / Fluid temperature (°C)	≤ 20
Filtreleme hassasiyeti / Filtration accuracy (µm)	-20 ~ +70



3

P
R
O
P
O
R
T
I
O
N
A
L
V
A
L
V
E
S

► B4DWRA SERİSİ DİREK UYARILI ORANSAL YÖN KONTROL VALFLERİ

B4DWRA TYPE DIRECT OPERATED DIRECTIONAL PROPORTIONAL VALVE

- B4DWRA oransal yön kontrol valfleri, direk uyarılıdır ve pleyte monte edilecek şekilde dizayn edilmişlerdir. Bir oransal selenoid valf ile harekete geçirilirler. Bu seri valf bir elektronik kart ile kontrol edilir.

B4DWRA proportional directional valves are direct operated and designed for subplate mounting. They are actuated by means of proportional solenoid. This solenoid is controlled by electronic module.



3

P
R
O
P
O
R
T
I
O
N
A
L
V
A
L
V
E
S

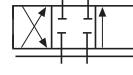
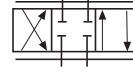
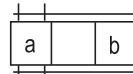
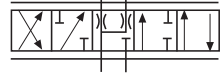
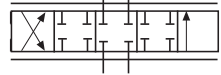
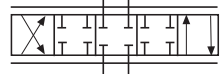
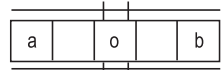
B4DWRA	6	E	5 / G24	N	Z4 / V	*
4 : 4 Yollu 4 : 4 Way						
Ölçü / Size 6 : 6 10 : 10						
Sürgü çeşidi Spool type						
Nominal akış (valf 10 Bar çalışma basıncındayken) The nominal flow when the valve has 10Bar pressure drop Size 6 5 : 8 L/min 10 : 13 L/min 20 : 17 L/min Size 10 10 : 8 L/min 20 : 27 L/min 40 : 50 L/min						
						Daha fazla bilgi For further details Kod yok : NBR keçe petrol yağları için V : FPM keçe fosfat ester için No code : NBR seals for petroleum oils V : FPM seals for phosphate ester Z4 : Kare soket J5 : Kablolu Z5L : Büyük kare soket - ışıklı Z4 : Quadrate plug J5 : Wire box Z5L : Large quadrate plug with light N : Manuel sınırlamalı Kod yok : Manuel sınırlamasız N : With manual override No code : Without manual override Voltaj seçenekleri / Voltage Alternatives G24 : DC24V W220 : AC220V W110 : AC110V

Teknik Bilgi / Technical Data

Ölçü / Size	6	10
Çalışma basıncı / Operating pressure (Bar)	315	315
Mak. debi / Max. flow rate (L/min)	43	95
Tekrar edilebilme yüzdesi / Repeatability (%)	<3	<2
Yağın sıcaklık aralığı / Fluid temperature (°C)		-20 ~ 70
Filtreleme hassasiyeti / Filtration accuracy (µm)		≤20

► B4DWRA Sürgü Sembolleri

B4DWRA Spool Symbols



E
=E1
E2

=E3

=M

W
=W1
W2

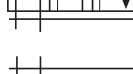
=W3

=EA

=MA

=WA

Lütfen sayfa 58 için yukarıdaki sürgü sembollerine bakınız.
Please check above spool symbols for page 58 from here.



=EB

=MB

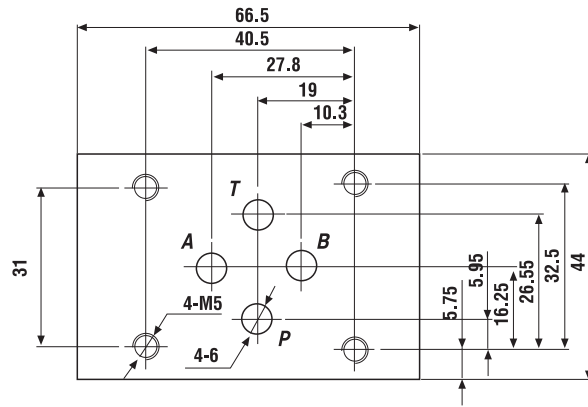
=WB

► B4DWRA6 Montaj Ölçüleri

B4DWRA6 Installation Dimensions

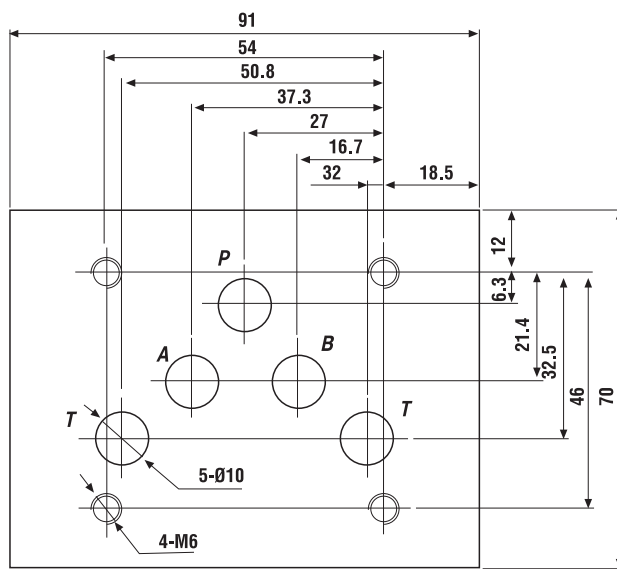
3

P
R
O
P
O
R
T
I
O
N
A
L
V
A
L
V
E
S



► B4DWRA10 Montaj Ölçüleri

B4DWRA10 Installation Dimensions

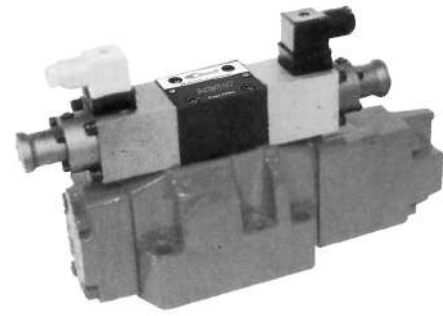


► B4DWR H/Z SERİSİ ELEKTRO HİDROLİK UYARILI YÖN KONTROL VALFLERİ

B4DWR H/Z TYPE PROPORTIONAL DIRECTIONAL VALVES, ELECTRO-HYDRAULICALLY OPERATED

- B4DWR oransal yön kontrol valfleri, elektro hidrolik uyarılıdır ve pleyte montaj edilecek şekilde tasarlanmıştır. Oransal selenoidli başka bir valf tarafından harekete geçirilirler. Bu selenoid bir elektronik kart ile kontrol edilir.

B4DWR preportional directional valves are elektro - hydraulic operated and designed for subplate mounting. They are actuated by means of another valf with proportional solenoid. This solenoid is controlled by electronic module.



3

PROPORTIONAL VALVES

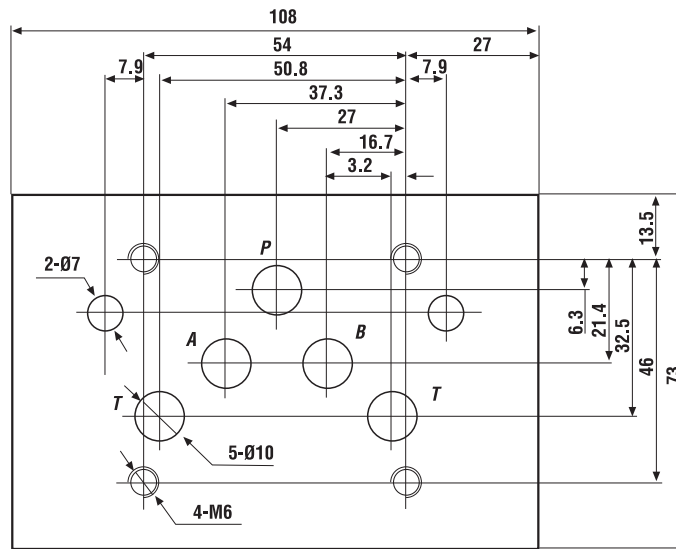
B4DWGR	Z	10	E	25	/	G24	E	Z4	D4	V	*
<p>H : Hidrolik kontrollü Z : Elektro hidrolik kontrollü H : Hydraulically operated Z : Electro- hydraulically operated</p> <p>Ölçü / Size 10, 16, 25, 32</p> <p>Sürgü çeşidi Spool type</p> <p>The nominal flow when the valve has 10 Bar pressure drop NG10 25 : 25 L/min 50 : 50 L/min 85 : 85 L/min</p> <p>Which the spool type is "E₁, E₂, E₃, W₁, W₂, W₃ has "85 L/min" only NG10 100 : 100 L/min 150 : 150 L/min</p> <p>Which the spool type is "E₁, E₂, E₃, W₁, W₂, W₃ has "150 L/min" only NG25 270 : 270 L/min 325 : 325 L/min</p> <p>Which the spool type is "E₁, E₂, E₃, W₁, W₂, W₃ has "325 L/min" only NG32 360 : 360 L/min 520 : 520 L/min</p> <p>Which the spool type is "E₁, E₂, E₃, W₁, W₂, W₃ has "520 L/min" only NG32 360 : 360 L/min 520 : 520 L/min</p> <p>Daha fazla bilgi For further details Kod yok : NBR keçe petrol yağları için V : FPM keçe fosfat ester için No code : NBR seals for petroleum oils V : FPM seals for phosphate ester</p> <p>Kod yok : Basınç düşürücü valfsiz D2 : Basınç düşürücü valfli No code : Without pressure reducing valve D2 : With pressure reducing valve</p> <p>Z4 : Kare soket J5 : Kablo lu Z5L : Büyük kare soket - ışıklı Z4 : Quadrate plug J5 : Wine box Z5L : Large quadrate plug with light</p> <p>Kod yok : Dıştan pilot, dıştan akışlı E : İçten pilot, dıştan akışlı ET : İçten pilot, içten akışlı T : Dıştan pilot, içten akışlı No code : Externally pilot, externally drain E : Internally pilot, externally drain ET : Internally pilot, internally drain T : Externally pilot, internally drain</p> <p>Voltaj seçenekleri / Voltage alternatives G24 : DC24V W220 : AC220V W110 : AC110V</p>											

Teknik Bilgi / Technical Data

Ölçü / Size	10	16	25	32
Çalışma basıncı / Operating pressure (Bar)	350	350	350	350
Mak. debi / Max. flow rate (L/min)	270	460	877	1600
Tekrar edilebilirlik / Repeatability (%)	<3	<3	<3	<3
Yağın sıcaklık aralığı / Fluid temperature (°C)	-20 ~ 70			
Filtreleme hassasiyeti / Filtration accuracy (µm)	≤20			

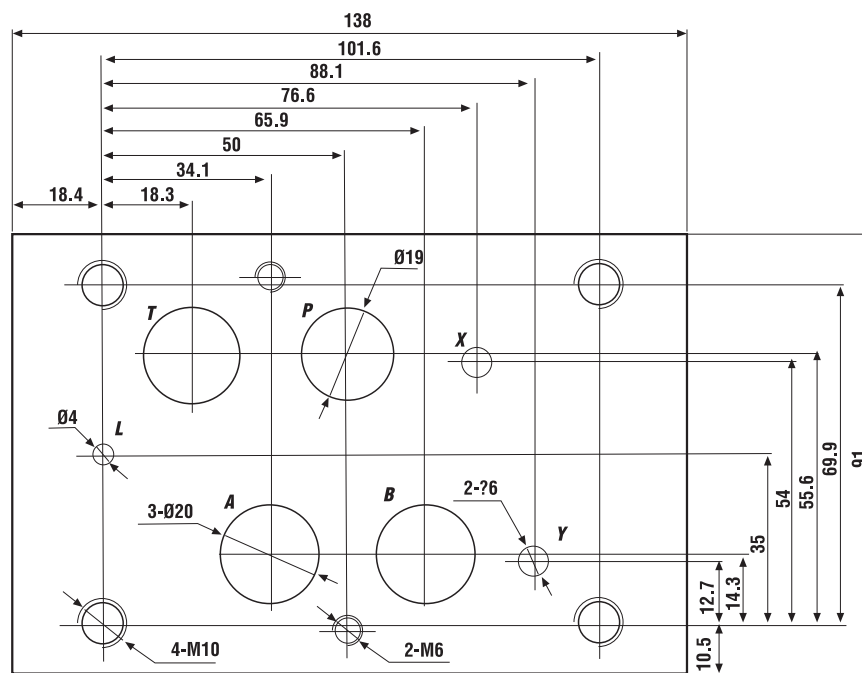
► B4DWR10 Montaj Ölçüleri

B4DWR10 Installation Dimensions



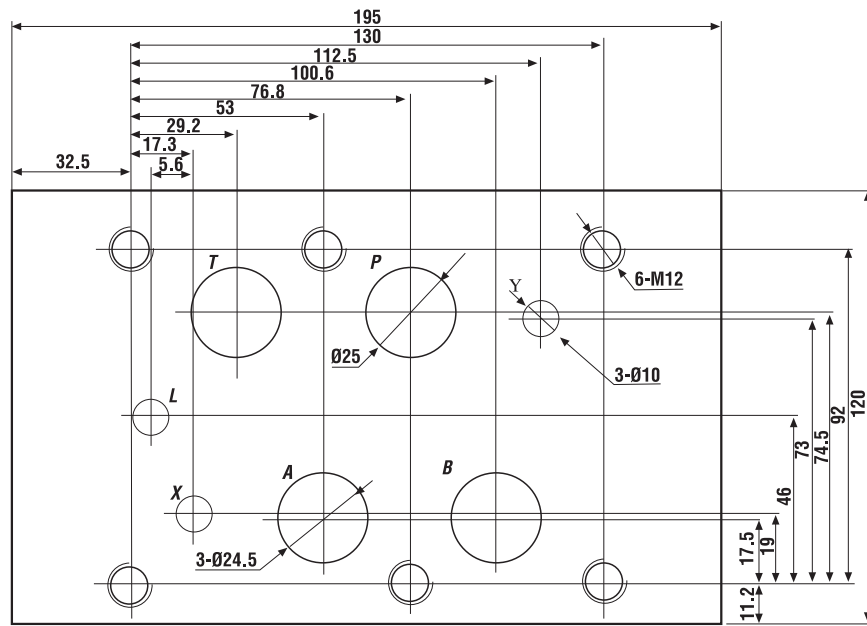
► B4DWR16 Montaj Ölçüleri

B4DWR16 Installation Dimensions



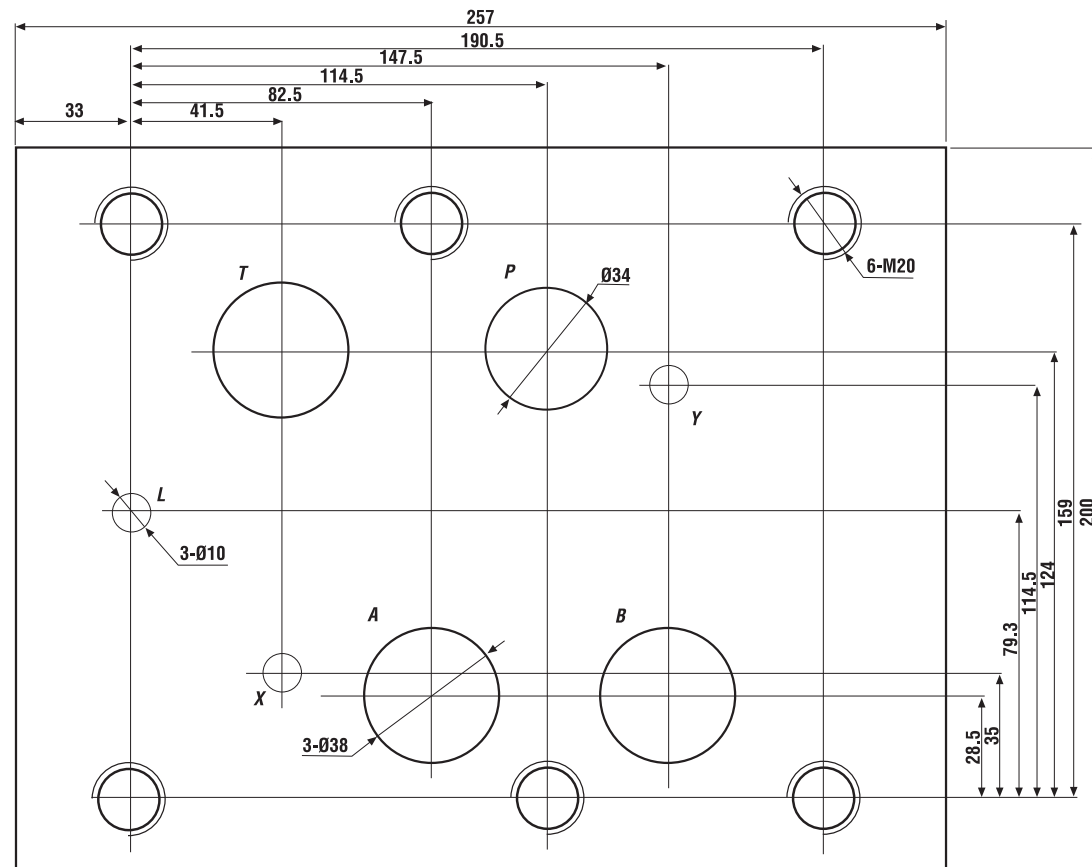
► B4DWR25 Montaj Ölçüleri

B4DWR25 Installation Dimensions



► B4DWR32 Montaj Ölçüleri

B4DWR32 Installation Dimensions



► B4DWRE SERİSİ DİREK UYARILI ELEKTRİK GERİ BESLEMELİ ORANSAL VALFLER

B4DWRE TYPE PROPORCIONAL DIRECTIONAL VALVES, DIRECT OPERATED, WITH ELECTRICAL FEEDBACK

- B4DWRE oransal yön valfleri direk uyarılıdır ve pleyte montaj edilecek şekilde tasarlanmıştır. Bu valfler elektrik geri beslemelidir ve pozisyon kontrollü oransal bir selenoid tarafından harekete geçirilir.

B4DWRE proportional directional valves are direct operated and designed for subplate mounting. These valves are electrical feedbacked and actuated by means of a position controlled proportional solenoid.



Model	B4DWRE 6 E 8 / G24 N Z4 V *	Daha fazla bilgi For further details
Ölçü / Size 6, 10		
Sürgü çeşidi Spool type		Kod yok : NBK keçe petrol yağları için V : FPM keçe fosfat ester için No code : NBK seals for petroleum oils V : FPM seals for phosphate ester
Nominal akış (valf 10 Bar basınç düşmesine ulaştığında) The nominal flow when the valve has 10 Bar pressure drop NG6 8 : 10 L/min 16 : 21 L/min 32 : 32 L/min NG10 16 : 27 L/min 32 : 42 L/min 64 : 64 L/min		Z4 : Kare soket J5 : Kablolu Z5L : Büyük kare soket - ışıklı Z4 : Quadrate plug J5 : Wire box Z5L : Large quadrate plug with light
Hangi Sürgü çeşidi ise; Which the spool type is; "E1, E2, E3, W1, W2, W3 has "64 L/min" only		N : Manuel sınırlamalı Kod yok : Manuel sınırlamasız N : With manual override No code : Without manual override
		Voltaj seçenekleri / Voltage Alternatives G24 : DC24V W220 : AC220V W110 : AC110V

Teknik Bilgi / Technical Data

Ölçü / Size	6	10
Çalışma basıncı / Operating pressure (Bar)	315	315
Mak. debi / Max. flow rate (L/min)	65	260
Tekrar edilebilirlik / Repeatability (%)	<1	<1
Yağın sıcaklık aralığı / Fluid temperature (°C)	-20 ~ 70	
Filtreleme hassasiyeti / Filtration accuracy (µm)	≤20	

* Sürgü sembolleri için lütfen sayfa 53'ü referans alınız.

* Montaj ölçüleri için lütfen sayfa 54'ü referans alınız.

* Please refer to page 53 for spool symbols

* Please refer to page 54 for inslation dimensions